

1.



Solförmörkelser är något som inträffar med jämna mellanrum och kan ses från jorden. Men vad beror en solförmörkelse på egentligen?

1. Att jorden byter omloppsbana och åker mellan månen och planeten Mars.

X. Att solen passerar mellan månen och jorden.

2. Att månen passerar mellan jorden och solen.



Bild: Da Persson (flickr)

2.



SGU är expertmyndigheten för frågor om berg, jord och grundvatten i Sverige. Vad står förkortningen SGU för?

SGU

- 1. Statens geologiska undersökning.
- X. Sveriges geologiska undersökning.
- 2. Stort geologiskt utbildningscentrum.

3.



Du kanske är ägare till en mobil, tv eller dator? I så fall är det troligt att batteriets olika delar är gjort av vissa grundämnen. Vilket av följande grundämnen finns INTE i ett batteri?

1. Litium

X. Zink

2. Radon



© laurenmikael photography 40/365

4.



Geologi är kul! Och inom området geologi finns det många olika saker att ta reda på, exempelvis hur man hittar malmer och stenar, hur vår planet är uppbyggd och hur den sett ut i olika tider. Men om man ska vara petig, vad betyder själva ordet "geologi" ?

1. Vetenskapen om jorden.
- X. Vetenskapen om stenar.
2. Vetenskapen om universum.



Bild: SGU

5.



Fossil är döda djur och växter som lämnat avtryck i olika stenar och som vi idag, miljontals år senare, kan hitta! Genom att titta på olika fossil kan vi lära oss mer om vilka djur och växter som fanns innan människan och hur deras liv såg ut. I vilken av följande stenar (bergarter) är det troligast att du hittar ett fossil?

- 1. Granit.
- X. Kalksten.
- 2. I magma som har stelnat.

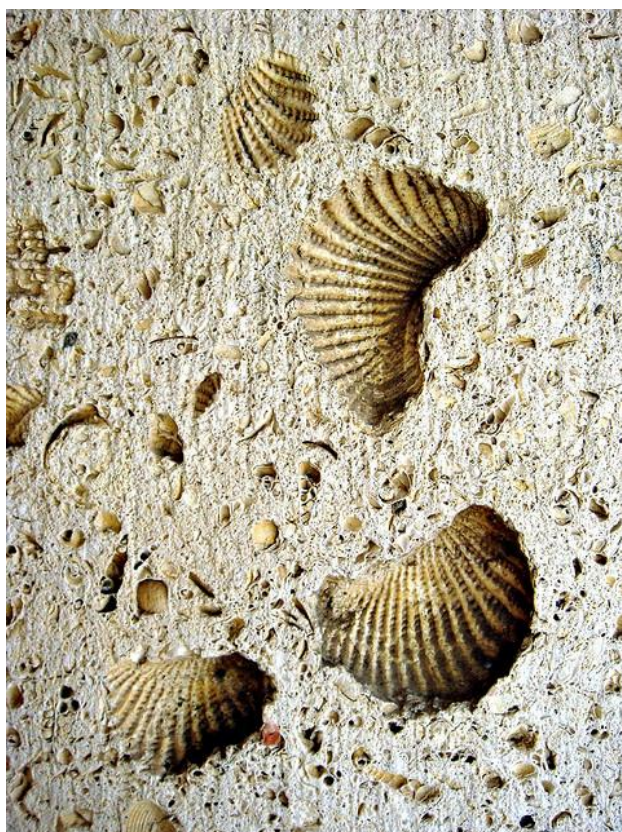


Bild:Camelia TWU (flickr)

6.



Sveriges rullstensåsar bildades när inlandsisen smälte och avsatte stora mängder grus, sand och sten. Rullstensåsar är väldigt viktig för oss människor, varför?

1. Sanden som finns i en rullstensås tas ut och transporteras till sjöar så att man kan göra fina sandstränder kring sjön.

X. I rullstensåsen kan vi lagra farligt avfall och kemikalier så de inte gör någon skada för oss.

2. För att mycket vatten som vi kan pumpa upp och använda finns i rullstensåsen.



Bild: euart(flickr)

7.



Landhöjningen varierar ungefär från 1-10 mm per år i Sverige. Vad är orsaken till att landhöjning sker?

1. Eftersom att det finns platttektonik och att jordens inre rör sig hela tiden höjs kontinenterna ibland.

X. För att alla kontinenter har ursprung ur havet och havsbotten, och det gör att mer material hela tiden bygger på de existerande landmassorna vilket gör att de ständigt höjs.

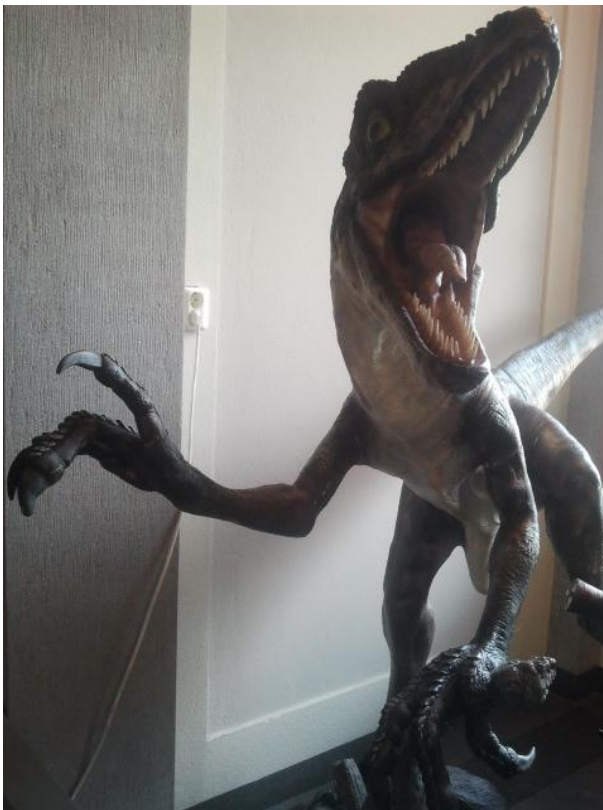
2. För att landet en gång pressades ner av inlandsisen, och nu när isen är borta så kompenserar landmassorna det genom att

8.



Dinosaurierna levde för cirka 250 miljoner år sedan. Vilket av följande artnamn är ett korrekt namn på en typ av dinosaurie?

1. Dromaeosaurs
- X. Giraffa-camelopardalis
2. Pavocristatus



9.



På vissa platser på vårt jordklot finns det vulkaner, både på land och på havsbotten. Om vulkanen ligger på havsbotten kan vulkaniska öar bildas. Vilken av följande öar är en vulkanisk ö?

1. Gotland

X. Malta

2. Hawaii



Bild: Giuseppe Costanza (flickr)

10.



Vilket typ av fossil visas på bilden?

- 1. Trilobit.
- X. Bivalvia.
- 2. Ortoceratit.



Bild: Stephen W Morris (flickr)

Rätt svar



FÖRKLARING

1. Solförmörkelse sker pga att månen passerar mellan jorden och solen.
2. SGU är en förkortning av Sveriges Geologiska Undersökning.
3. Radon finns inte i batterier.
4. Geologi betyder vetenskapen om jorden.
5. Fossil hittar man oftast i kalksten.
6. Rullstenåsar är viktiga för oss för att de innehåller vatten.
7. Isen pressade ner landmassorna för länge sedan, nu när isen är borta kompenserar landet för det genom att höjas.
8. Dromaeosaurs är en typ av dinosaurie, (De andra svarsalternativen: Giraffa-camelopardalis = giraff och Pavocristatus = påfågel)
9. Hawaii är en vulkanisk ö.
10. Bilden visar en trilobit.

	1.	X.	2.
1.			X
2.		X	
3.			X
4.	X		
5.		X	
6.			X
7.			X
8.	X		
9.			X
10.	X		

Mina svar



	1	X	2
1			
2			
3			
4			
5			
6			
7			
8			
9			
10			

Skriv ditt namn här: _____